

Servisní příručka Dell™ Inspiron™ 1120

[Než začnete](#)

[Baterie](#)

[Paměťové moduly](#)

[Klávesnice](#)

[Pevný disk](#)

[Opěrka rukou](#)

[Deska tlačítka napájení](#)

[Bezdrátová karta Mini-Card](#)

[Zvuková karta](#)

[Knoflíková baterie](#)

[Displej](#)

[Kamera](#)

[Střední krevt](#)

[Konektor adaptéru střídavého proudu](#)


[Základní deska](#)

[Chladič procesoru](#)

[Reproduktory](#)

[Aktualizace systému BIOS](#)

Poznámky, upozornění a varování

 **POZNÁMKA:** POZNÁMKA označuje důležité informace, které pomáhají lepšímu využití počítače.

 **UPOZORNĚNÍ:** UPOZORNĚNÍ označuje nebezpečí poškození hardwaru nebo ztráty dat a popisuje, jak se lze problému vyhnout.

 **VAROVÁNÍ:** VAROVÁNÍ upozorňuje na možné poškození majetku a riziko úrazu nebo smrti.

Informace v tomto dokumentu se mohou bez předchozího upozornění změnit.
© 2010 Dell Inc. Všechna práva vyhrazena.

Jakákoli reprodukce těchto materiálů bez písemného souhlasu společnosti Dell Inc. je přísně zakázána.

Ochranné známky použité v tomto textu: *Dell*, logo *DELL* a *Inspiron* jsou ochranné známky společnosti Dell Inc.; *Windows* a logo tlačítka Start systému *Windows* jsou ochranné známky nebo registrované ochranné známky společnosti Microsoft Corporation v USA a dalších zemích; *Bluetooth* je registrovaná ochranná známka společnosti Bluetooth SIG, Inc. a společnost Dell ji používá na základě licence.

Ostatní obchodní značky a názvy mohou být v tomto dokumentu použity buď v souvislosti s organizacemi, které si na tyto značky a názvy činí nárok, nebo s jejich produkty. Společnost Dell Inc. se zříká všech vlastnických nároků na ochranné známky a obchodní značky jiné než vlastní.

Červenec 2010 Verze A00

Regulační model: řada P07T
Regulační typ: P07T002

[Zpět na stránku obsahu](#)

Konektor adaptéru střídavého proudu

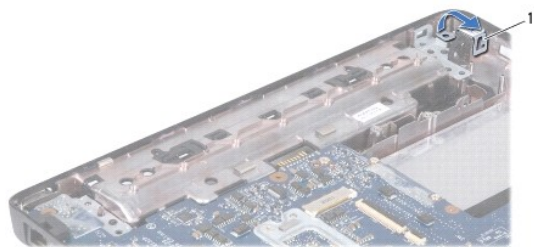
Servisní příručka Dell™ Inspiron™ 1120

- [Vyjmutí konektoru napájecího adaptéru](#)
- [Zapojení konektoru adaptéru střídavého proudu](#)

- ⚠ **VAROVÁNÍ:** Před manipulací uvnitř počítače si přečtěte bezpečnostní informace dodané s počítačem. Další informace o vhodných bezpečných postupech naleznete na domovské stránce Regulatory Compliance (Soulad s předpisy) na adrese www.dell.com/regulatory_compliance.
- ⚠ **UPOZORNĚNÍ:** Opravy počítače smí provádět pouze kvalifikovaný servisní technik. Na škody způsobené servisním zásahem, který nebyl schválen společností Dell™, se záruka nevztahuje.
- ⚠ **UPOZORNĚNÍ:** Chcete-li předejít elektrostatickému výboji, použijte uzemňovací náramek nebo se opakovaně dotýkejte nenatřeného kovového povrchu (například konektoru počítače).
- ⚠ **UPOZORNĚNÍ:** Před manipulací uvnitř počítače vyjměte hlavní baterii (viz část [Vyjmutí baterie](#)). Předejete tak poškození základní desky.

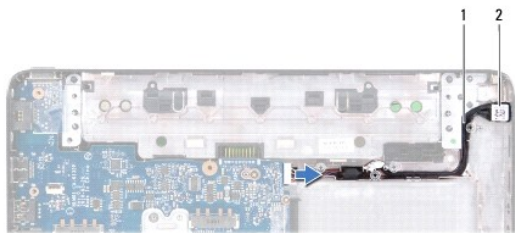
Vyjmutí konektoru napájecího adaptéru

1. Postupujte podle pokynů v části [Než začnete](#).
2. Vyjměte baterii (viz část [Vyjmutí baterie](#)).
3. Demontujte klávesnici (viz část [Demontáž klávesnice](#)).
4. Postupujte podle pokynů [krok 4](#) až [krok 6](#) v části [Demontáž pevného disku](#).
5. Demontujte opěrku rukou (viz část [Demontáž opěrky rukou](#)).
6. Odmontujte sestavu displeje (viz část [Odejmutí sestavy displeje](#)).
7. Sejměte střední kryt (viz [Sejmutí středního krytu](#)).
8. Vyjměte zvukovou kartu (viz část [Vyjmutí zvukové karty](#)).
9. Zvedněte a vyjměte držák ze základny počítače podle obrázku.



1	držák
---	-------

10. Odpojte kabel konektoru adaptéru střídavého proudu od konektoru na základní desce.
11. Před odpojením kabelu konektoru adaptéru střídavého proudu z vodiček si důkladně prohlédněte jejich vedení.
12. Vysuňte konektor napájecího adaptéru ze základny počítače.



1	kabel konektoru adaptéru střídavého proudu	2	konektor napájecího adaptéru
---	--	---	------------------------------

Zapojení konektoru adaptéru střídavého proudu

1. Postupujte podle pokynů v části [Než začnete](#).
2. Ved'te kabel konektoru napájecího adaptéru a položte konektor napájecího adaptéru na základnu počítače.
3. Zapojte kabel konektoru adaptéru střídavého proudu do konektoru na základní desce.
4. Namontujte držák, který upevňuje konektor adaptéru střídavého proudu k základně počítače.
5. Vložte zvukovou kartu (viz část [Vložení zvukové karty](#)).
6. Nasaďte střední kryt (viz [Nasazení středního krytu](#)).
7. Namontujte sestavu displeje (viz část [Montáž sestavy displeje](#)).
8. Namontujte opěrku rukou (viz část [Montáž opěrky rukou](#)).
9. Postupujte podle pokynů [krok 5](#) až [krok 7](#) v části [Montáž pevného disku](#).
10. Namontujte klávesnici (viz část [Montáž klávesnice](#)).
11. Vložte baterii (viz část [Výměna baterie](#)).

△ UPOZORNĚNÍ: Před zapnutím počítače našroubujte všechny šrouby zpět a zajistěte, aby **žádné nezůstaly volně uvnitř počítače**. Pokud tak neučiníte, může dojít k poškození počítače.

[Zpět na stránku obsahu](#)

[Zpět na stránku obsahu](#)

Zvuková karta

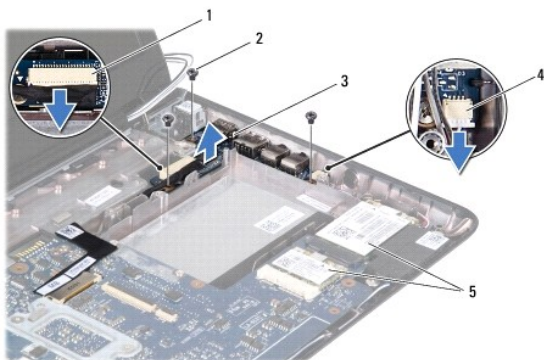
Servisní příručka Dell™ Inspiron™ 1120

- [Vyjmutí zvukové karty](#)
- [Vložení zvukové karty](#)

- VAROVÁNÍ:** Před manipulací uvnitř počítače si přečtěte bezpečnostní informace dodané s počítačem. Další informace o vhodných bezpečných postupech naleznete na domovské stránce Regulatory Compliance (Soulad s předpisy) na adrese www.dell.com/regulatory_compliance.
- UPOZORNĚNÍ:** Opravy počítače smí provádět pouze kvalifikovaný servisní technik. Na škody způsobené servisním zásahem, který nebyl schválen společností Dell™, se záruka nevztahuje.
- UPOZORNĚNÍ:** Chcete-li předejít elektrostatickému výboji, použijte uzemňovací náramek nebo se opakovaně dotýkejte nenatřeného kovového povrchu počítače.
- UPOZORNĚNÍ:** Před manipulací uvnitř počítače vyjměte hlavní baterii (viz část [Vyjmutí baterie](#)). Předejete tak poškození základní desky.

Vyjmutí zvukové karty

1. Postupujte podle pokynů v části [Než začnete](#).
2. Vyjměte baterii (viz část [Vyjmutí baterie](#)).
3. Demontujte klávesnici (viz část [Demontáž klávesnice](#)).
4. Postupujte podle pokynů [krok 4](#) až [krok 6](#) v části [Demontáž pevného disku](#).
5. Demontujte opěrku rukou (viz část [Demontáž opěrky rukou](#)).
6. Odpojte anténní kabely karty Mini-Card od karty Mini-Card.
7. Od konektorů zvukové karty odpojte audio kabel a kabel reproduktorů.
8. Vyjměte tři šrouby připevňující zvukovou kartu k základně počítače.
9. Vyjměte zvukovou desku ze základny počítače.




1	konektor kabelu audio	2	šroubky (3)
3	zvuková karta	4	konektor kabelu reproduktoru
5	karty Mini-Card		

Vložení zvukové karty

1. Postupujte podle pokynů v části [Než začnete](#).
2. Srovnajte konektory na zvukové kartě se sloty v základně počítače.
3. Vyměňte tři šrouby připevňující zvukovou kartu k základně počítače.

4. K příslušným konektorům zvukové karty připojte audio kabel a kabel reproduktorů.
5. Připojte anténní kabely karty Mini-Card ke kartám Mini-Card.
6. Namontujte opěrku rukou (viz část [Montáž opěrky rukou](#)).
7. Postupujte podle pokynů [krok 5](#) až [krok 7](#) v části [Montáž pevného disku](#).
8. Namontujte klávesnici (viz část [Montáž klávesnice](#)).
9. Vložte baterii (viz část [Výměna baterie](#)).

 **UPOZORNĚNÍ:** Před zapnutím počítače našroubujte všechny šrouby zpět a zajistěte, aby žádné nezůstaly volně uvnitř počítače. Pokud tak neučiníte, může dojít k poškození počítače.

[Zpět na stránku obsahu](#)

[Zpět na stránku obsahu](#)

Baterie

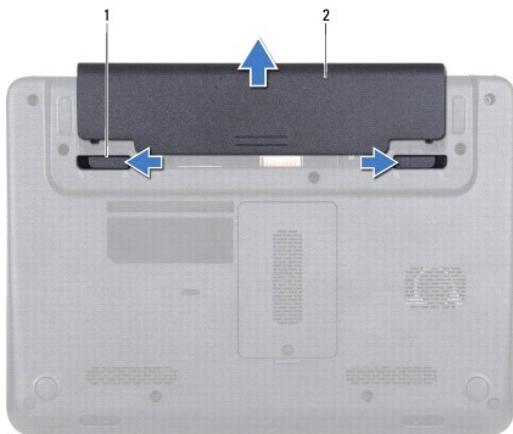
Servisní příručka Dell™ Inspiron™ 1120

- [Vyjmutí baterie](#)
- [Výměna baterie](#)

- VAROVÁNÍ:** Před manipulací uvnitř počítače si přečtěte bezpečnostní informace dodané s počítačem. Další informace o vhodných bezpečných postupech naleznete na domovské stránce Regulatory Compliance (Soulad s předpisy) na adrese www.dell.com/regulatory_compliance.
- UPOZORNĚNÍ:** Opravy počítače smí provádět pouze kvalifikovaný servisní technik. Na škody způsobené servisním zásahem, který nebyl schválen společností Dell™, se záruka nevztahuje.
- UPOZORNĚNÍ:** Chcete-li předejít elektrostatickému výboji, použijte uzemňovací náramek nebo se opakovaně dotýkejte nenatřeného kovového povrchu (například konektoru počítače).
- UPOZORNĚNÍ:** Používejte pouze baterii určenou speciálně pro tento počítač Dell. Předejete tak poškození počítače. Nepoužívejte baterie určené pro jiné počítače Dell.

Vyjmutí baterie

1. Postupujte podle pokynů v části [Než začnete](#).
2. Vypněte počítač (viz [Vypnutí počítače](#)) a otočte jej.
3. Přesuňte uvolňovací západky baterie do odemčené polohy.
4. Vysuňte baterii z přihrádky.



1	Západky pro uvolnění baterie (2)	2	baterie
---	----------------------------------	---	---------

Výměna baterie

- UPOZORNĚNÍ:** Používejte pouze baterii určenou speciálně pro tento počítač Dell. Předejete tak poškození počítače.

1. Postupujte podle pokynů v části [Než začnete](#).
2. Zasuňte baterii do její pozice, až zaklapne na místo.

[Zpět na stránku obsahu](#)

[Zpět na stránku obsahu](#)

Než začnete

Servisní příručka Dell™ Inspiron™ 1120

- [Doporučené nástroje](#)
- [Vypnutí počítače](#)
- [Před manipulací uvnitř počítače](#)

V této příručce jsou uvedeny pokyny pro odebrání a instalaci komponent počítače. Není-li uvedeno jinak, u každého postupu se předpokládá, že jsou splněny následující podmínky:

1. Provedli jste kroky v částech [Vypnutí počítače](#) a [Před manipulací uvnitř počítače](#).
1. Prostudovali jste si bezpečnostní informace dodané s počítačem.
1. Součást může být vyměněna nebo (v případě samostatného nákupu) nainstalována podle postupu demontáže provedeného v obráceném pořadí kroků.

Doporučené nástroje

Postupy uvedené v tomto dokumentu mohou vyžadovat použití následujících nástrojů:

1. Křížový šroubovák
1. Malý plochý šroubovák
1. Plastová jehla
1. Spustitelný aktualizací program pro BIOS je k dispozici na stránkách support.dell.com

Vypnutí počítače

UPOZORNĚNÍ: Před vypnutím počítače uložte a zavřete všechny otevřené soubory a ukončete všechny spuštěné aplikace. Zamezíte tak ztrátě dat.

1. Uložte a zavřete všechny otevřené soubory a ukončete všechny spuštěné aplikace.

2. Ukončete operační systém:

Klikněte na tlačítko **Start**  a pak na tlačítko **Vypnout**.

3. Zkontrolujte, zda je počítač vypnutý. Pokud se počítač nevypne automaticky po ukončení operačního systému, stiskněte a podržte tlačítko napájení, dokud se počítač nevypne.

Před manipulací uvnitř počítače

Dodržujte následující bezpečnostní zásady, abyste zabránili možnému poškození počítače nebo úrazu.

VAROVÁNÍ: Před manipulací uvnitř počítače si přečtěte bezpečnostní informace dodané s počítačem. Další informace o vhodných bezpečných postupech naleznete na domovské stránce Regulatory Compliance (Soulad s předpisy) na adrese www.dell.com/regulatory_compliance.

UPOZORNĚNÍ: Opravy počítače smí provádět pouze kvalifikovaný servisní technik. Na škody způsobené neoprávněným servisním zásahem se nevztahuje záruka.

UPOZORNĚNÍ: Zacházejte s komponentami a deskami opatrně. Nedotýkejte se komponent nebo kontaktů na desce. Držte desku za její hrany nebo kovový montážní držák. Komponentu držte za okraje, ne za kolíky.

UPOZORNĚNÍ: Při odpojování kabelu tahejte za konektor nebo pásek pro vytahování, nikoli za samotný kabel. Některé kabely jsou vybaveny konektory s pojistkami. Pokud odpojete tento typ kabelu, před odpojením kabelu pojistky stiskněte. Při odtahování konektorů od sebe je udržujte rovnoměrně seřizené, abyste neohnuli některé kolíky konektorů. Také se před zapojením kabelu ujistěte, že jsou oba konektory správně nasměrovány a zarovnané.

UPOZORNĚNÍ: Aby se zabránilo poškození, před manipulací uvnitř počítače proveďte následující kroky.

1. Ujistěte se, že je pracovní povrch plochý a čistý, aby nedošlo k poškrábání krytu počítače.
2. Vypněte počítač (viz část [Vypnutí počítače](#)) a všechna připojená zařízení.

UPOZORNĚNÍ: Při odpojování síťového kabelu nejprve odpojte kabel od počítače a potom ze síťového zařízení.

3. Odpojte od počítače veškeré telefonní a síťové kabely.
4. Stiskněte a vyjměte všechny karty instalované ve čtečce multimediálních karet 7-v-1.
5. Odpojte počítač a všechna připojená zařízení z elektrických zásuvek.
6. Odpojte všechna zařízení připojená k počítači.

 **UPOZORNĚNÍ:** Před manipulací uvnitř počítače vyjměte hlavní baterii (viz část [Vyjmutí baterie](#)). Převedete tak poškození základní desky.

7. Vyjměte baterii (viz část [Vyjmutí baterie](#)).
8. Otočte počítač horní stranou nahoru, otevřete jej, stiskněte vypínač a uzemněte tak základní desku.

[Zpět na stránku obsahu](#)


[Zpět na stránku obsahu](#)

Aktualizace systému BIOS

Servisní příručka Dell™ Inspiron™ 1120

Systém BIOS může vyžadovat aktualizaci v případě, že je nová aktualizace k dispozici nebo když vyměňujete základní desku. Aktualizace systému BIOS:

1. Zapněte počítač.
2. Přejděte na web support.dell.com/support/downloads.
3. Klikněte na tlačítko **Select Model** (Vybrat model).
4. Vyhledejte soubor aktualizace systému BIOS pro váš počítač:

 **POZNÁMKA:** Servisní označení naleznete na štítku na spodní straně počítače.

Pokud máte k dispozici servisní štítek počítače:

- a. Klikněte na položku **Enter a Service Tag** (Zadat servisní štítek).
- b. Zadejte servisní označení do pole **Enter a service tag:** (Zadejte servisní označení:), klikněte na tlačítko **Go** (Přejít) a pokračujte k části [krok 5](#).

Pokud nemáte k dispozici servisní štítek počítače:

- a. V seznamu **Select Your Product Family** (Výběr rodiny produktů) zvolte typ produktu.
- b. V seznamu **Select Your Product Line** (Výběr skupiny produktů) zvolte produktovou řadu.
- c. V seznamu **Select Your Product Model** (Výběr modelu produktů) zvolte číslo modelu produktu.

 **POZNÁMKA:** Pokud jste vybrali jiný model a chcete začít výběr znovu, klikněte na tlačítko **Start Over** (Začít znovu) v pravém horním rohu nabídky.

- d. Klikněte na odkaz **Confirm** (Potvrdit).
5. Na obrazovce se objeví seznam výsledků. Klikněte na tlačítko **BIOS**.
 6. Kliknutím na tlačítko **Download Now** (Stáhnout nyní) soubor stáhněte. Zobrazí se okno **File Download** (Stahování souboru).
 7. Kliknutím na možnost **Save** (Uložit) uložte soubor na pracovní plochu. Soubor se stáhne na pracovní plochu.
 8. Pokud se zobrazí okno **Download Complete** (Stahování dokončeno), klikněte na tlačítko **Close** (Zavřít). Na pracovní ploše se zobrazí ikona souboru a ponese stejný název jako stažená aktualizace systému BIOS.
 9. Dvakrát klikněte na ikonu souboru na pracovní ploše a postupujte podle pokynů na obrazovce.

[Zpět na stránku obsahu](#)

[Zpět na stránku obsahu](#)

Kamera

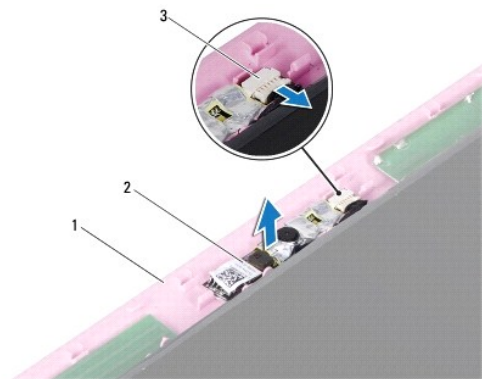
Servisní příručka Dell™ Inspiron™ 1120

- [Vyjmutí kamery](#)
- [Výměna kamery](#)

- VAROVÁNÍ:** Před manipulací uvnitř počítače si přečtěte bezpečnostní informace dodané s počítačem. Další informace o vhodných bezpečných postupech naleznete na domovské stránce Regulatory Compliance (Soulad s předpisy) na adrese www.dell.com/regulatory_compliance.
- UPOZORNĚNÍ:** Opravy počítače smí provádět pouze kvalifikovaný servisní technik. Na škody způsobené servisním zásahem, který nebyl schválen společností Dell™, se záruka nevztahuje.
- UPOZORNĚNÍ:** Chcete-li předejít elektrostatickému výboji, použijte uzemňovací náramek nebo se opakovaně dotýkejte nenatřeného kovového povrchu (například konektoru počítače).
- UPOZORNĚNÍ:** Před manipulací uvnitř počítače vyjměte hlavní baterii (viz část [Vyjmutí baterie](#)). Předejete tak poškození základní desky.

Vyjmutí kamery

1. Postupujte podle pokynů v části [Než začnete](#).
2. Vyjměte baterii (viz část [Vyjmutí baterie](#)).
3. Demontujte klávesnici (viz část [Demontáž klávesnice](#)).
4. Postupujte podle pokynů [krok 4](#) až [krok 6](#) v části [Demontáž pevného disku](#).
5. Demontujte opěrku rukou (viz část [Demontáž opěrky rukou](#)).
6. Odmontujte sestavu displeje (viz část [Odejmutí sestavy displeje](#)).
7. Odmontujte rámeček displeje (viz část [Demontáž rámečku displeje](#)).
8. Odpojte kabel kamery od konektoru na modulu kamery.
9. Vyjměte modul kamery ze zadního krytu displeje.



1	zadní kryt displeje	2	modul kamery
3	konektor kabelu kamery		

Výměna kamery

1. Postupujte podle pokynů v části [Než začnete](#).
2. Pomocí vyrovnávacích plošek umístěte kamerový modul na zadní kryt displeje.
3. Zatlačením připevněte modul kamery k zadnímu krytu displeje.

4. Připojte kabel kamery ke konektoru na modulu kamery.
5. Namontujte rámeček displeje (viz část [Nasazení rámečku displeje](#)).
6. Namontujte sestavu displeje (viz část [Montáž sestavy displeje](#)).
7. Namontujte opěrku rukou (viz část [Montáž opěrky rukou](#)).
8. Postupujte podle pokynů [krok 5](#) až [krok 7](#) v části [Montáž pevného disku](#).
9. Namontujte klávesnici (viz část [Montáž klávesnice](#)).
10. Vložte baterii (viz část [Výměna baterie](#)).

△ UPOZORNĚNÍ: Před zapnutím počítače našroubujte všechny šrouby zpět a zajistěte, aby **žádné nezůstaly volně uvnitř počítače**. Pokud tak neučiníte, může dojít k poškození počítače.

[Zpět na stránku obsahu](#)

[Zpět na stránku obsahu](#)

Knoflíková baterie

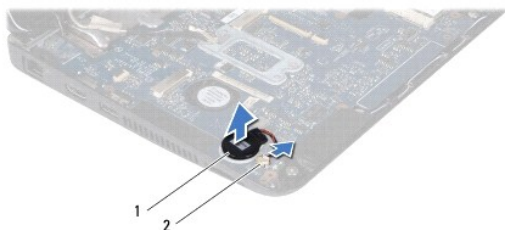
Servisní příručka Dell™ Inspiron™ 1120

- [Vyjmutí knoflíkové baterie](#)
- [Výměna knoflíkové baterie](#)

- VAROVÁNÍ:** Před manipulací uvnitř počítače si přečtěte bezpečnostní informace dodané s počítačem. Další informace o vhodných bezpečných postupech naleznete na domovské stránce Regulatory Compliance (Soulad s předpisy) na adrese www.dell.com/regulatory_compliance.
- UPOZORNĚNÍ:** Opravy počítače smí provádět pouze kvalifikovaný servisní technik. Na škody způsobené servisním zásahem, který nebyl schválen společností Dell™, se záruka nevztahuje.
- UPOZORNĚNÍ:** Chcete-li předejít elektrostatickému výboji, použijte uzemňovací náramek nebo se opakovaně dotýkejte nenatřeného kovového povrchu (například konektoru počítače).
- UPOZORNĚNÍ:** Před manipulací uvnitř počítače vyjměte hlavní baterii (viz část [Vyjmutí baterie](#)). Předejdete tak poškození základní desky.

Vyjmutí knoflíkové baterie

1. Postupujte podle pokynů v části [Než začnete](#).
2. Vyjměte baterii (viz část [Vyjmutí baterie](#)).
3. Demontujte klávesnici (viz část [Demontáž klávesnice](#)).
4. Postupujte podle pokynů [krok 4](#) až [krok 6](#) v části [Demontáž pevného disku](#).
5. Demontujte opěrku rukou (viz část [Demontáž opěrky rukou](#)).
6. Odpojte kabel knoflíkové baterie od konektoru na základní desce.
7. Připojte kabel knoflíkové baterie k základní desce. Pomocí plastové jehly vysuňte knoflíkovou baterii ze základní desky.



1	knoflíková baterie	2	konektor základní desky
---	--------------------	---	-------------------------

Výměna knoflíkové baterie

1. Postupujte podle pokynů v části [Než začnete](#).
2. Přílnavou stranu knoflíkové baterie otočte dolů a přitiskněte knoflíkovou baterii na základní desku.
3. Připojte kabel knoflíkové baterie do konektoru na základní desce.
4. Namontujte opěrku rukou (viz část [Montáž opěrky rukou](#)).
5. Postupujte podle pokynů [krok 5](#) až [krok 7](#) v části [Montáž pevného disku](#).
6. Namontujte klávesnici (viz část [Montáž klávesnice](#)).
7. Vložte baterii (viz část [Výměna baterie](#)).

△ **UPOZORNĚNÍ:** Před zapnutím počítače našroubujte všechny šrouby zpět a zajistěte, aby **žádné nezůstaly volně uvnitř počítače**. Pokud tak neučiníte, může dojít k poškození počítače.

[Zpět na stránku obsahu](#)

[Zpět na stránku obsahu](#)

Chladič procesoru

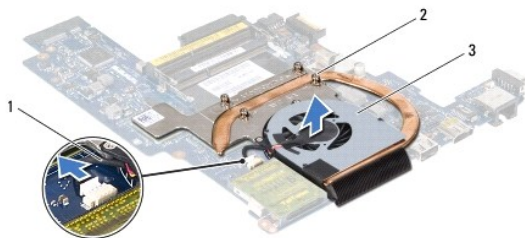
Servisní příručka Dell™ Inspiron™ 1120

- [Vyjmutí chladiče procesoru](#)
- [Nasazení chladiče procesoru](#)

- ⚠ **VAROVÁNÍ:** Před manipulací uvnitř počítače si přečtěte bezpečnostní informace dodané s počítačem. Další informace o vhodných bezpečných postupech naleznete na domovské stránce Regulatory Compliance (Soulad s předpisy) na adrese www.dell.com/regulatory_compliance.
- ⚠ **VAROVÁNÍ:** Pokud demontujete chladič procesoru z počítače a chladič je horký, nedotýkejte se jeho kovového krytu.
- ⚠ **UPOZORNĚNÍ:** Opravy počítače smí provádět pouze kvalifikovaný servisní technik. Na škody způsobené servisním zásahem, který nebyl schválen společností Dell™, se záruka nevztahuje.
- ⚠ **UPOZORNĚNÍ:** Chcete-li předejít elektrostatickému výboji, použijte uzemňovací náramek nebo se opakovaně dotýkejte nenatřeného kovového povrchu (například konektoru počítače).
- ⚠ **UPOZORNĚNÍ:** Před manipulací uvnitř počítače vyjměte hlavní baterii (viz část [Vyjmutí baterie](#)). Převedete tak poškození základní desky.

Vyjmutí chladiče procesoru

1. Postupujte podle pokynů v části [Než začnete](#).
2. Vyjměte základní desku (viz část [Vyjmutí základní desky](#)).
3. Odpojte kabel ventilátoru od konektoru na základní desce.
4. Povolte postupně všechny čtyři jisticí šrouby, které upevňují chladič procesoru k základní desce (pořadí je uvedeno vedle jisticích šroubů).
5. Sejměte chladič procesoru ze základní desky.



1	kabel ventilátoru	2	jisticí šrouby (4)
3	chladič procesoru		

Nasazení chladiče procesoru

- 🔍 **POZNÁMKA:** Původní teplovodivá podložka může být znovu použita v případě, že společně znovu instalujete původní procesor a chladič. Pokud měníte procesor nebo chladič, použijte chladič podložku dodanou v rámci sady. Zajistíte tak dosažení správné tepelné vodivosti.
- 🔍 **POZNÁMKA:** Tento postup předpokládá, že jste již chladič procesoru vyjmuli a jste připraveni jej nasadit.

1. Postupujte podle pokynů v části [Než začnete](#).
2. Vyrovnajte čtyři jisticí šrouby na chladiči procesoru s otvory pro šrouby v základní desce a šrouby postupně dotáhněte (v pořadí vyznačeném na chladiči procesoru).
3. Připojte kabel ventilátoru ke konektoru na základní desce.
4. Nasaďte základní desku (viz část [Nasazení systémové desky](#)).

- ⚠ **UPOZORNĚNÍ:** Před zapnutím počítače našroubujte všechny šrouby zpět a zajistěte, aby žádné nezůstaly volně uvnitř počítače. Pokud tak neučiníte, může dojít k poškození počítače.

[Zpět na stránku obsahu](#)

[Zpět na stránku obsahu](#)

Displej

Servisní příručka Dell™ Inspiron™ 1120

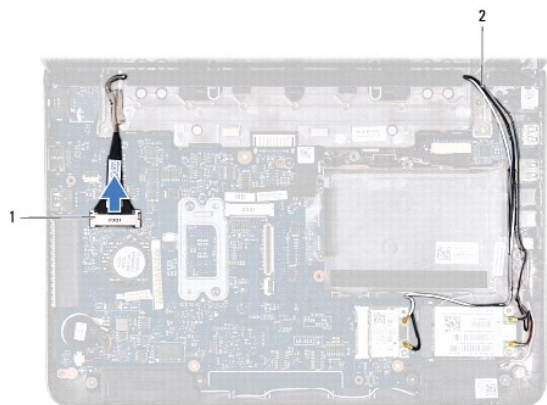
- [Sestava displeje](#)
- [Rámeček displeje](#)
- [Panel displeje](#)
- [Držáky panelu displeje](#)

- VAROVÁNÍ:** Před manipulací uvnitř počítače si přečtěte bezpečnostní informace dodané s počítačem. Další informace o vhodných bezpečných postupech naleznete na domovské stránce Regulatory Compliance (Soulad s předpisy) na adrese www.dell.com/regulatory_compliance.
- UPOZORNĚNÍ:** Opravy počítače smí provádět pouze kvalifikovaný servisní technik. Na škody způsobené servisním zásahem, který nebyl schválen společností Dell™, se záruka nevztahuje.
- UPOZORNĚNÍ:** Chcete-li předejít elektrostatickému výboji, použijte uzemňovací náramek nebo se opakovaně dotýkejte nenatřené kovové povrchu (například konektoru počítače).
- UPOZORNĚNÍ:** Před manipulací uvnitř počítače vyjměte hlavní baterii (viz část [Vyjmutí baterie](#)). Předejete tak poškození základní desky.

Sestava displeje

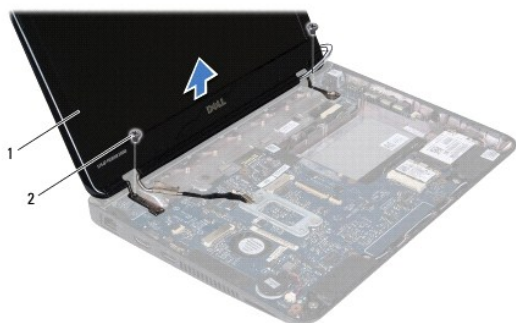
Odejmutí sestavy displeje

1. Postupujte podle pokynů v části [Než začnete](#).
2. Vyjměte baterii (viz část [Vyjmutí baterie](#)).
3. Demontujte klávesnici (viz část [Demontáž klávesnice](#)).
4. Postupujte podle pokynů [krok 4](#) až [krok 6](#) v části [Demontáž pevného disku](#).
5. Demontujte opěrku rukou (viz část [Demontáž opěrky rukou](#)).
6. Odpojte anténní kabely karty Mini-Card od karty Mini-Card.
7. Před odpojením anténních kabelů karet Mini-Card z vodiček si důkladně prohlédněte jejich vedení.
8. Odpojte kabel displeje od konektoru na základní desce.



1 konektor kabelu displeje	2 anténní kabely karty Mini-Card
----------------------------	----------------------------------

9. Demontujte dva šrouby (jeden na každé straně), které připevňují sestavu displeje k základně počítače.
10. Zvedněte a vyjměte sestavu displeje ze základny počítače.



1	sestava displeje	2	šrouby (2)
---	------------------	---	------------

Montáž sestavy displeje

1. Postupujte podle pokynů v části [Než začnete](#).
2. Umístěte sestavu displeje na své místo a namontujte dva šrouby (jeden na každé straně), které upevňují sestavu displeje k základně počítače.
3. Připojte kabel displeje ke konektoru na základní desce.
4. Zaveďte anténní kabely karty Mini-Card do vodiček na základně počítače.
5. Připojte anténní kabely karty Mini-Card ke kartám Mini-Card.
6. Namontujte opěrku rukou (viz část [Montáž opěrky rukou](#)).
7. Postupujte podle pokynů [krok 5](#) až [krok 7](#) v části [Montáž pevného disku](#).
8. Namontujte klávesnici (viz část [Montáž klávesnice](#)).
9. Vložte baterii (viz část [Výměna baterie](#)).

UPOZORNĚNÍ: Před zapnutím počítače našroubujte všechny šrouby zpět a zajistěte, aby žádné nezůstaly volně uvnitř počítače. Pokud tak neučiníte, může dojít k poškození počítače.

Rámeček displeje

Demontáž rámečku displeje

UPOZORNĚNÍ: Rámeček displeje je velmi křehký. Při jeho snímání dávejte dobrý pozor, abyste jej nepoškodili.

1. Postupujte podle pokynů v části [Než začnete](#).
2. Odmontujte sestavu displeje (viz část [Odeimutí sestavy displeje](#)).
3. Demontujte dvě pryžové podložky zakrývající šrouby na rámečku displeje.
4. Vyjměte dva šrouby, které zajišťují rámeček displeje k zadnímu krytu displeje.
5. Prsty opatrně vysuňte vnitřní okraje rámu displeje a odpojte rám od zadního krytu displeje.



1	pryžové podložky (2)	2	šrouby (2)
3	rámeček displeje		

Nasazení rámečku displeje

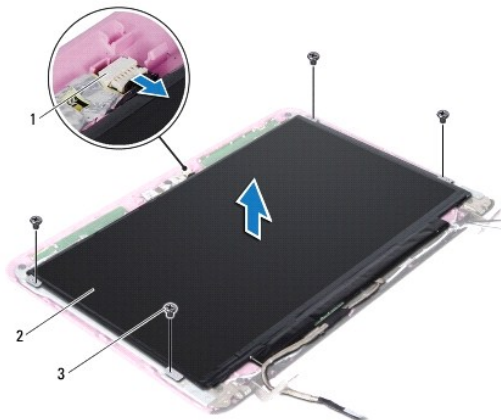
1. Postupujte podle pokynů v části [Než začnete](#).
2. Zarovnejte rámeček displeje se zadním krytem displeje a opatrně jej nacvakněte na místo.
3. Namontujte dva šrouby, které zajišťují rámeček displeje k zadnímu krytu displeje.
4. Nasaďte obě pryžové podložky zakrývající šrouby rámečku displeje.
5. Namontujte sestavu displeje (viz část [Montáž sestavy displeje](#)).

UPOZORNĚNÍ: Před zapnutím počítače našroubujte všechny šrouby zpět a zajistěte, aby žádné nezůstaly volně uvnitř počítače. Pokud tak neučiníte, může dojít k poškození počítače.

Panel displeje

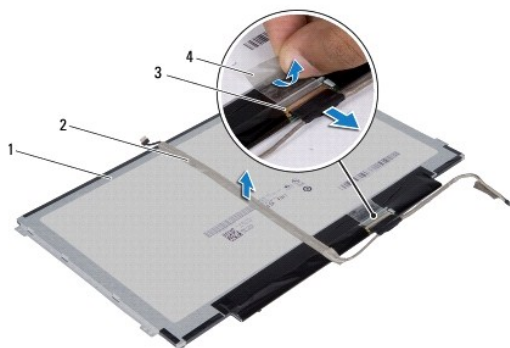
Demontáž panelu displeje

1. Postupujte podle pokynů v části [Než začnete](#).
2. Odmontujte sestavu displeje (viz část [Odejmutí sestavy displeje](#)).
3. Odmontujte rámeček displeje (viz část [Demontáž rámečku displeje](#)).
4. Vyjměte čtyři šrouby, které upevňují panel displeje k zadnímu krytu displeje.
5. Odpojte kabel kamery od konektoru na modulu kamery.



1	konektor kabelu kamery	2	panel displeje
3	šrouby (4)		

6. Zvedněte panel displeje ze zadního krytu displeje.
7. Otočte panel displeje vzhůru nohama a položte jej na čistý povrch.
8. Sejměte pásku zakrývající kabel displeje a zvedněte kabel displeje ze zadní strany panelu displeje.
9. Zvedněte pásku, která zajišťuje kabel panelu displeje ke konektoru kabelu displeje, a odpojte kabel displeje.



1	zadní strana panelu displeje	2	kabel displeje
3	konektor kabelu displeje	4	páska

Montáž panelu displeje

1. Postupujte podle pokynů v části [Než začnete](#).
2. Připojte kabel displeje ke konektoru kabelu displeje a upevněte jej páskou.
3. Umístěte kabel displeje na zadní stranu panelu displeje a upevněte jej páskou.
4. Otočte panel displeje a umístěte jej na zadní kryt displeje.
5. Připojte kabel kamery ke konektoru na modulu kamery.
6. Nasaďte čtyři šrouby, které upevňují panel displeje k zadnímu krytu displeje.

7. Namontujte rámeček displeje (viz část [Nasazení rámečku displeje](#)).

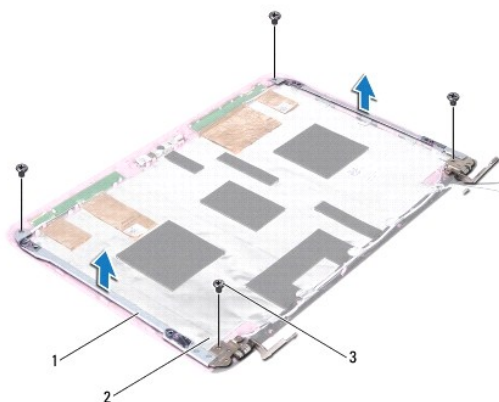
8. Namontujte sestavu displeje (viz část [Montáž sestavy displeje](#)).

UPOZORNĚNÍ: Před zapnutím počítače našroubujte všechny šrouby zpět a zajistěte, aby žádné nezůstaly volně uvnitř počítače. Pokud tak neučiníte, může dojít k poškození počítače.

Držáky panelu displeje

Demontáž držáků panelu displeje


1. Postupujte podle pokynů v části [Než začnete](#).
2. Odmontujte sestavu displeje (viz část [Odemutí sestavy displeje](#)).
3. Odmontujte rámeček displeje (viz část [Demontáž rámečku displeje](#)).
4. Vyměňte panel displeje (viz část [Demontáž panelu displeje](#)).
5. Opatrně sloupněte hliníkovou fólii zakrývající šrouby držáku panelu displeje.
6. Vyměňte čtyři šrouby, které upevňují držáky panelu displeje k zadnímu krytu displeje.
7. Zvedněte držáky panelu displeje ze zadního krytu displeje.



1	držáky panelu displeje (2)	2	hliníková fólie
3	šrouby (4)		

Montáž držáků panelu displeje

1. Postupujte podle pokynů v části [Než začnete](#).
2. Umístěte držáky panelu displeje na zadní kryt displeje.
3. Nasaďte čtyři šrouby připevňující držáky panelu displeje k zadnímu krytu displeje.
4. Přitiskněte hliníkovou fólii na šrouby držáku panelu displeje.
5. Namontujte panel displeje (viz část [Montáž panelu displeje](#)).
6. Namontujte rámeček displeje (viz část [Nasazení rámečku displeje](#)).
7. Namontujte sestavu displeje (viz část [Montáž sestavy displeje](#)).

 **UPOZORNĚNÍ:** Před zapnutím počítače našroubujte všechny šrouby zpět a zajistěte, aby žádné nezůstaly volně uvnitř počítače. Pokud tak neučiníte, může dojít k poškození počítače.

[Zpět na stránku obsahu](#)

[Zpět na stránku obsahu](#)

Pevný disk

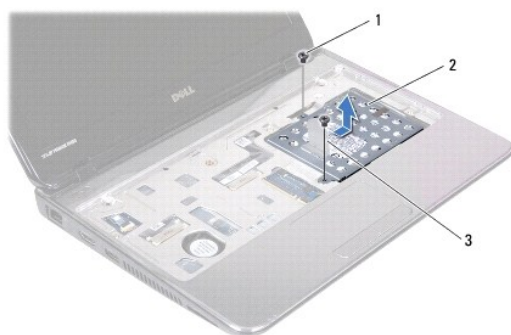
Servisní příručka Dell™ Inspiron™ 1120

- [Demontáž pevného disku](#)
- [Montáž pevného disku](#)

- ⚠ **VAROVÁNÍ:** Před manipulací uvnitř počítače si přečtěte bezpečnostní informace dodané s počítačem. Další informace o vhodných bezpečných postupech naleznete na domovské stránce Regulatory Compliance (Soulad s předpisy) na adrese www.dell.com/regulatory_compliance.
- ⚠ **VAROVÁNÍ:** Pokud demontujete pevný disk z počítače a disk je horký, nedotýkejte se jeho kovového krytu.
- ⚠ **UPOZORNĚNÍ:** Opravy počítače smí provádět pouze kvalifikovaný servisní technik. Na škody způsobené neoprávněným servisním zásahem se nevztahuje záruka.
- ⚠ **UPOZORNĚNÍ:** Chcete-li předejít elektrostatickému výboji, použijte uzemňovací náramek nebo se opakovaně dotýkejte nenatřeného kovového povrchu (například konektoru počítače).
- ⚠ **UPOZORNĚNÍ:** Chcete-li předejít ztrátě dat, počítač před vyjmutím pevného disku vypněte (viz část [Vypnutí počítače](#)). Nevyjímejte pevný disk, pokud je počítač zapnutý nebo v režimu spánku.
- ⚠ **UPOZORNĚNÍ:** Před manipulací uvnitř počítače vyjměte hlavní baterii (viz část [Vyjmutí baterie](#)). Předejdete tak poškození základní desky.
- ⚠ **UPOZORNĚNÍ:** Pevné disky jsou velmi křehké. Při manipulaci s pevným diskem buďte velmi opatrní.
- 📌 **POZNÁMKA:** Společnost Dell nezaručuje kompatibilitu ani neposkytuje podporu pro pevné disky získané z jiných zdrojů než od společnosti Dell.
- 📌 **POZNÁMKA:** Pokud instalujete pevný disk od jiného dodavatele než od společnosti Dell, je třeba na nový disk nainstalovat operační systém, ovladače a nástroje.

Demontáž pevného disku

1. Postupujte podle pokynů v části [Než začnete](#).
 2. Vyjměte baterii (viz část [Vyjmutí baterie](#)).
 3. Demontujte klávesnici (viz část [Demontáž klávesnice](#)).
 4. Vyjměte dva šrouby připevňující sestavu pevného disku k základně počítače.
 5. Pomocí poutka posuňte sestavu pevného disku ke straně a odpojte ji od základní desky.
- ⚠ **UPOZORNĚNÍ:** Pokud není pevný disk v počítači, uchovávejte jej v ochranném antistatickém obalu (viz „Ochrana před elektrostatickým výbojem“ v bezpečnostních informacích dodaných s počítačem).
6. Vyjměte sestavu pevného disku ze základny počítače.



1	šrouby (2)	2	sestava pevného disku
3	poutko		

7. Odšroubujte čtyři šrouby upevňující pevný disk k držáku pevného disku.
8. Vyzvedněte z pevného disku jeho držák.



1	držák pevného disku	2	pevný disk
3	šrouby (4)		

Montáž pevného disku

1. Postupujte podle pokynů v části [Než začnete](#).
2. Vyměňte nový pevný disk z obalu.
Původní balení uschovejte pro případnou pozdější úschovu či převoz disku.
3. Vložte pevný disk do držáku.
4. Našroubujte čtyři šrouby upevňující pevný disk k držáku pevného disku.
5. Vložte sestavu pevného disku do základny počítače.
6. Pomocí poutka nasuňte sestavu pevného disku do konektoru na základní desce.
7. Zašroubujte dva šrouby připevňující sestavu pevného disku k základně počítače.
8. Namontujte klávesnici (viz část [Montáž klávesnice](#)).
9. Vložte baterii (viz část [Výměna baterie](#)).

△ UPOZORNĚNÍ: Před zapnutím počítače našroubujte všechny šrouby zpět a zajistěte, aby žádné nezůstaly volně uvnitř počítače. Pokud tak neučiníte, může dojít k poškození počítače.

10. Nainstalujte operační systém do počítače podle potřeby. Viz „Obnovení operačního systému“ v *Instalační příručce*.
11. Nainstalujte ovladače a nástroje do počítače podle potřeby.

[Zpět na stránku obsahu](#)

[Zpět na stránku obsahu](#)

Střední kryt

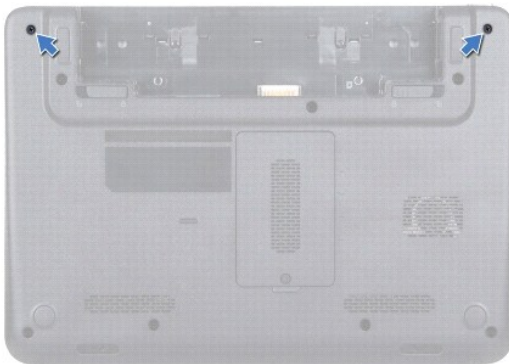
Servisní příručka Dell™ Inspiron™ 1120

- [Sejmutí středního krytu](#)
- [Nasazení středního krytu](#)

- ⚠ **VAROVÁNÍ:** Před manipulací uvnitř počítače si přečtěte bezpečnostní informace dodané s počítačem. Další informace o vhodných bezpečných postupech naleznete na domovské stránce Regulatory Compliance (Soulad s předpisy) na adrese www.dell.com/regulatory_compliance.
- ⚠ **UPOZORNĚNÍ:** Chcete-li předejít elektrostatickému výboji, použijte uzemňovací náramek nebo se opakovaně dotýkejte nenatřeného kovového povrchu (například konektoru počítače).
- ⚠ **UPOZORNĚNÍ:** Opravy počítače smí provádět pouze kvalifikovaný servisní technik. Na škody způsobené servisním zásahem, který nebyl schválen společností Dell™, se záruka nevztahuje.
- ⚠ **UPOZORNĚNÍ:** Před manipulací uvnitř počítače vyjměte hlavní baterii (viz část [Vyjmutí baterie](#)). Předejdete tak poškození základní desky.

Sejmutí středního krytu

1. Postupujte podle pokynů v části [Než začnete](#).
2. Vyměňte baterii (viz část [Vyjmutí baterie](#)).
3. Demontujte klávesnici (viz část [Demontáž klávesnice](#)).
4. Postupujte podle pokynů [krok 4](#) až [krok 6](#) v části [Demontáž pevného disku](#).
5. Demontujte opěrku rukou (viz část [Demontáž opěrky rukou](#)).
6. Odmontujte sestavu displeje (viz část [Odejmutí sestavy displeje](#)).
7. Vyšroubujte oba šroubky, které připevňují střední kryt k základně počítače.




8. Otočte počítač vzhůru nohama.
9. Opatrně nadzvedněte střední kryt a vyjměte jej ze základny počítače.



Nasazení středního krytu

1. Postupujte podle pokynů v části [Než začnete](#).
2. Vyrovnajte výčnělky na středním krytu s drážkami v základně počítače a opatrně navkvněte střední kryt na místo.
3. Otočte počítač vzhůru nohama.
4. Zašroubujte oba šroubky, které připevňují střední kryt k základně počítače.
5. Namontujte sestavu displeje (viz část [Montáž sestavy displeje](#)).
6. Namontujte opěrku rukou (viz část [Montáž opěrky rukou](#)).
7. Postupujte podle pokynů [krok 5](#) až [krok 7](#) v části [Montáž pevného disku](#).
8. Namontujte klávesnici (viz část [Montáž klávesnice](#)).
9. Vložte baterii (viz část [Výměna baterie](#)).

 **UPOZORNĚNÍ:** Před zapnutím počítače našroubujte všechny šrouby zpět a zajistěte, aby žádné nezůstaly volně uvnitř počítače. Pokud tak neučiníte, může dojít k poškození počítače.

[Zpět na stránku obsahu](#)

[Zpět na stránku obsahu](#)

Klávesnice

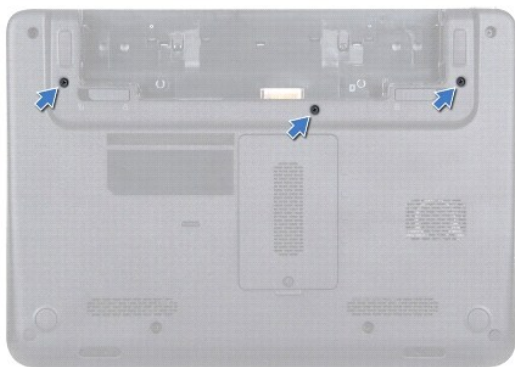
Servisní příručka Dell™ Inspiron™ 1120

- [Demontáž klávesnice](#)
- [Montáž klávesnice](#)

- ⚠ **VAROVÁNÍ:** Před manipulací uvnitř počítače si přečtěte bezpečnostní informace dodané s počítačem. Další informace o vhodných bezpečných postupech naleznete na domovské stránce Regulatory Compliance (Soulad s předpisy) na adrese www.dell.com/regulatory_compliance.
- ⚠ **UPOZORNĚNÍ:** Opravy počítače smí provádět pouze kvalifikovaný servisní technik. Na škody způsobené servisním zásahem, který nebyl schválen společností Dell™, se záruka nevztahuje.
- ⚠ **UPOZORNĚNÍ:** Chcete-li předejít elektrostatickému výboji, použijte uzemňovací náramek nebo se opakovaně dotýkejte nenatřeného kovového povrchu (například konektoru počítače).
- ⚠ **UPOZORNĚNÍ:** Před manipulací uvnitř počítače vyjměte hlavní baterii (viz část [Vyjmutí baterie](#)). Předejdete tak poškození základní desky.

Demontáž klávesnice

1. Postupujte podle pokynů v části [Než začnete](#).
2. Vyjměte baterii (viz část [Vyjmutí baterie](#)).
3. Vyšroubujte tři šrouby, které připevňují klávesnici k základně počítače.

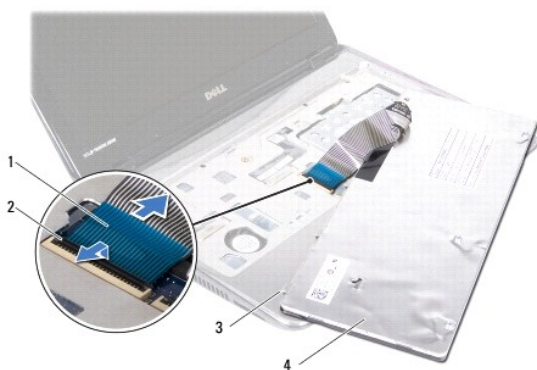


4. Otočte počítač vzhůru nohama a otevřete displej, co nejvíce je to možné.
- ⚠ **UPOZORNĚNÍ:** Tlačítka klávesnice jsou křehká, snadno vypadnou a poskládat je zpět na místo je časově náročné. Při vyjímání klávesnice a manipulaci s ní buďte opatrní.
 - ⚠ **UPOZORNĚNÍ:** Při vyjímání klávesnice a manipulaci s ní buďte velmi opatrní. Při neopatrném zacházení by mohlo dojít k poškrábání panelu displeje.
5. Zasuňte plochý plastový nástroj mezi klávesnici a opěrku rukou, páčením zvedněte klávesnici a odpojte ji z výčnělků na opěrce.



1	plastový nástroj	2	klávesnice
3	opěrka rukou		

6. Opatrně zvedněte klávesnici a vysuňte západky klávesnice z otvorů na opěrce rukou.
7. Otočte klávesnici a položte ji na opěrku rukou.
8. Zvedněte západku konektoru a odpojte kabel klávesnice z konektoru na základní desce.
9. Vyměňte klávesnici z opěrky rukou.



1	kabel klávesnice	2	pojistka konektoru
3	západky klávesnice (5)	4	klávesnice

Montáž klávesnice

1. Postupujte podle pokynů v části [Než začnete](#).
2. Zasuňte kabel klávesnice do konektoru na základní desce, zamáčkněte západku konektoru a zajistěte kabel.
3. Zasuňte západky na spodní části klávesnice do otvorů na opěrce rukou a spusťte klávesnici na své místo.
4. Mírným zatlačením po celé délce okrajů zajistěte klávesnici pod západkami na opěrce rukou.
5. Zavřete displej a otočte počítač spodní stranou vzhůru.
6. Přišroubujte tři šrouby, které připevňují klávesnici k základně počítače.
7. Vložte baterii (viz část [Výměna baterie](#)).

△ **UPOZORNĚNÍ:** Před zapnutím počítače našroubujte všechny šrouby zpět a zajistěte, aby **žádné nezůstaly volně uvnitř počítače**. Pokud tak neučiníte, může dojít k poškození počítače.

[Zpět na stránku obsahu](#)

[Zpět na stránku obsahu](#)

Paměťové moduly

Servisní příručka Dell™ Inspiron™ 1120

- [Vyjmutí paměťových modulů](#)
- [Nasazení paměťových modulů](#)

- ⚠ **VAROVÁNÍ:** Před manipulací uvnitř počítače si přečtěte bezpečnostní informace dodané s počítačem. Další informace o vhodných bezpečných postupech naleznete na domovské stránce Regulatory Compliance (Soulad s předpisy) na adrese www.dell.com/regulatory_compliance.
- ⚠ **UPOZORNĚNÍ:** Opravy počítače smí provádět pouze kvalifikovaný servisní technik. Na škody způsobené servisním zásahem, který nebyl schválen společností Dell™, se záruka nevztahuje.
- ⚠ **UPOZORNĚNÍ:** Chcete-li předejít elektrostatickému výboji, použijte uzemňovací náramek nebo se opakovaně dotýkejte nenatřeného kovového povrchu (například konektoru počítače).
- ⚠ **UPOZORNĚNÍ:** Před manipulací uvnitř počítače vyjměte hlavní baterii (viz část [Vyjmutí baterie](#)). Předejdete tak poškození základní desky.

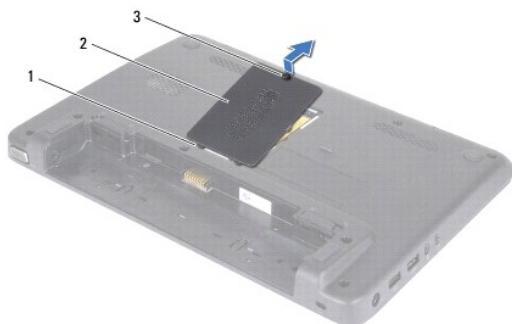
Paměť počítače můžete rozšířit instalací paměťových modulů na základní desku. Informace o pamětech podporovaných tímto počítačem najdete v *Instalační příručce* v části Specifikace nebo na adrese support.dell.com/manuals.

📌 **POZNÁMKA:** Na paměťové moduly zakoupené od společnosti Dell™ se vztahuje záruka poskytovaná na počítač.

Počítač má dvě patice SODIMM, obě přístupné pro uživatele, a to ze spodní strany počítače.

Vyjmutí paměťových modulů

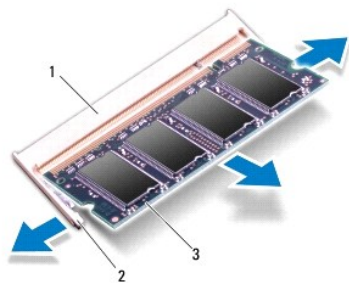
1. Postupujte podle pokynů v části [Než začnete](#).
2. Vyjměte baterii (viz část [Vyjmutí baterie](#)).
3. Povolte šroub, který zajišťuje kryt paměťového modulu k základně počítače.
4. Sejměte kryt paměťového modulu ze základny počítače.



1	západky (2)	2	kryt paměťového modulu
3	jistíci šroub		

- ⚠ **UPOZORNĚNÍ:** Chcete-li předejít poškození konektoru paměťového modulu, nepoužívejte k roztážení zajišťovacích spon paměťového modulu žádné nástroje.

5. Prsty opatrně roztáhněte zajišťovací spony na každém konci paměťového modulu tak, aby modul lehce vypadnul.
6. Vyjměte paměťový modul z konektoru.



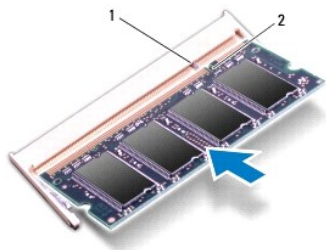
1	konektor paměťového modulu	2	zajišťovací spony (2)
3	paměťový modul		

Nasazení paměťových modulů

UPOZORNĚNÍ: Potřebujete-li nainstalovat paměťové moduly k oběma konektorům, nainstalujte nejprve paměťový modul ke spodnímu konektoru a teprve potom k hornímu konektoru.

1. Postupujte podle pokynů v části [Než začnete](#).
2. Zarovnejte zářez na hraně paměťového modulu se západkou na slotu konektoru paměťového modulu.
3. Tlakem zasuňte modul pod úhlem 45 stupňů do slotu a poté jej zatlačte směrem dolů, dokud nezapadne na místo. Pokud neuslyšíte cvaknutí, modul vyjměte a instalaci zopakujte.


POZNÁMKA: Nebude-li paměťový modul nainstalován správně, počítač se nemusí spustit.



1	západka	2	výřez
---	---------	---	-------

4. Vyrovnajte výčnělky na krytu paměťového modulu s drážkami v základně počítače a opatrně jej zasuňte na místo.
5. Utáhněte šroub, který zajišťuje kryt paměťového modulu k základně počítače.
6. Vložte baterii (viz část [Výměna baterie](#)).
7. Připojte adaptér střídavého proudu k počítači a do elektrické zásuvky.
8. Zapněte počítač.

Počítač při spuštění nalezne další paměťový modul a automaticky aktualizuje informace o konfiguraci systému.

Chcete-li si ověřit kapacitu paměti nainstalované v počítači, klikněte na Start  → **Ovládací panely** → **Systém a zabezpečení** → **Systém**.

[Zpět na stránku obsahu](#)

[Zpět na stránku obsahu](#)

Bezdrátová karta Mini-Card

Servisní příručka Dell™ Inspiron™ 1120

- [Vyjmutí karty Mini-Card](#)
- [Nasazení karty Mini-Card](#)

- ⚠ **VAROVÁNÍ:** Před manipulací uvnitř počítače si přečtěte bezpečnostní informace dodané s počítačem. Další informace o vhodných bezpečných postupech naleznete na domovské stránce Regulatory Compliance (Soulad s předpisy) na adrese www.dell.com/regulatory_compliance.
- ⚠ **UPOZORNĚNÍ:** Opravy počítače smí provádět pouze kvalifikovaný servisní technik. Na škody způsobené servisním zásahem, který nebyl schválen společností Dell™, se záruka nevztahuje.
- ⚠ **UPOZORNĚNÍ:** Chcete-li předejít elektrostatickému výboji, použijte uzemňovací náramek nebo se opakovaně dotýkejte nenatřeného kovového povrchu (například konektoru počítače).
- ⚠ **UPOZORNĚNÍ:** Před manipulací uvnitř počítače vyjměte hlavní baterii (viz část [Vyjmutí baterie](#)). Předejdete tak poškození základní desky.
- ⚠ **UPOZORNĚNÍ:** Když není karta Mini-Card v počítači, uchovávejte ji v ochranném antistatickém obalu (viz část „Ochrana před elektrostatickým výbojem“ v bezpečnostních informacích dodaných s počítačem).
- 📌 **POZNÁMKA:** Společnost Dell nezaručuje kompatibilitu ani neposkytuje podporu pro karty Mini-Card získané z jiných zdrojů než od společnosti Dell.

Pokud jste si objednali počítač s bezdrátovou kartou Mini-Card, je karta již nainstalovaná.

Počítač obsahuje jeden slot pro kartu Mini-Card plné velikosti a jeden slot pro kartu Mini-Card poloviční velikosti:

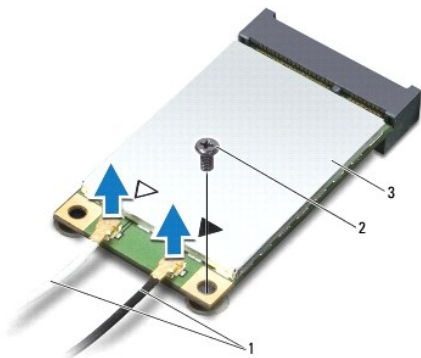
- 1 Jeden slot pro kartu Mini-Card plné velikosti — podporuje mobilní širokopásmové připojení, technologii WWAN či modul TV tuneru
- 1 Jeden slot pro kartu Mini-Card poloviční velikosti — podporuje bezdrátovou místní síť (WLAN), technologii WLAN/Bluetooth® nebo systém WiMax.

📌 **POZNÁMKA:** V závislosti na konfiguraci systému při jeho prodeji mohou či nemusí mít sloty karet Mini-Card tyto karty již nainstalovány.

Vyjmutí karty Mini-Card

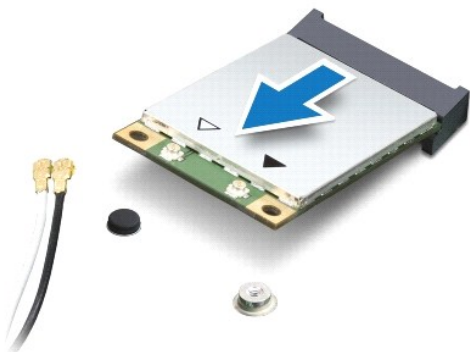
1. Postupujte podle pokynů v části [Než začnete](#).
2. Vyjměte baterii (viz část [Vyjmutí baterie](#)).
3. Demontujte klávesnici (viz část [Demontáž klávesnice](#)).
4. Postupujte podle pokynů [krok 4](#) až [krok 6](#) v části [Demontáž pevného disku](#).
5. Demontujte opěrku rukou (viz část [Demontáž opěrky rukou](#)).
6. Odpojte anténní kabely od karty Mini-Card.
7. Vyšroubujte šroub, který připevňuje kartu Mini-Card k základní desce.

📌 **POZNÁMKA:** V otvoru pro kartu Mini-card plné velikosti se může nacházet buď jedna karta WWAN Mini-Card nebo jedna karta TV tuneru.



1	anténní kabely (2)	2	šroub
---	--------------------	---	-------

8. Vyměňte kartu Mini-Card z konektoru základní desky.



Nasazení karty Mini-Card

1. Postupujte podle pokynů v části [Než začnete](#).
2. Vyměňte novou kartu Mini-Card z obalu.

UPOZORNĚNÍ: Pevným rovnoměrným zatlačením na kartu ji zasuňte na správné místo. Při použití nadměrné síly může dojít k poškození konektoru.


UPOZORNĚNÍ: Konektory jsou opatřeny výčnělkem, aby bylo zajištěno jejich správné připojení. Pokud ucítíte odpor, zkontrolujte konektory na kartě a základní desce a kartu znovu vyrovnajte.

UPOZORNĚNÍ: Chcete-li se vyhnout poškození karty Mini-Card, nikdy kabely neukládejte pod kartu.

3. Vložte konektor karty Mini-Card pod úhlem 45 stupňů do příslušného konektoru základní desky. Například konektor karty WLAN je označen **WLAN**.
4. Zatlačte druhý konec karty Mini-Card do slotu na základní desce a našroubujte zajišťovací šroub, který upevňuje kartu Mini-Card k základní desce.
5. Připojte příslušné anténní kabely ke kartě Mini-Card, kterou instalujete. Následující tabulka uvádí barevné schéma anténních kabelů pro karty Mini-Card podporované tímto počítačem.

Konektory na kartě Mini-Card	Barevné schéma anténních kabelů
WWAN (2 anténní kabely)	
Hlavní WWAN (bílý trojúhelník)	bílý s šedým proužkem
Pomocný WWAN (černý trojúhelník)	černý s šedým proužkem
WLAN (2 anténní kabely)	
Hlavní WLAN (bílý trojúhelník)	bílý
Pomocný WLAN (černý trojúhelník)	černý
TV tuner (1 anténní kabel)	černý

6. Nepoužité anténní kabely uschovejte v ochranném mylarovém pouzdře.
7. Namontujte opěrku rukou (viz část [Montáž opěrky rukou](#)).
8. Postupujte podle pokynů [krok 5](#) až [krok 7](#) v části [Montáž pevného disku](#).
9. Namontujte klávesnici (viz část [Montáž klávesnice](#)).
10. Vložte baterii (viz část [Výměna baterie](#)).
11. Nainstalujte ovladače a nástroje do počítače podle potřeby.

 **POZNÁMKA:** Pokud instalujete bezdrátovou kartu Mini-Card z jiného zdroje než od společnosti Dell, je nutné nainstalovat příslušné ovladače a programy.

[Zpět na stránku obsahu](#)

[Zpět na stránku obsahu](#)

Opěrka rukou

Servisní příručka Dell™ Inspiron™ 1120

- [Demontáž opěrky rukou](#)
- [Montáž opěrky rukou](#)

- ⚠ **VAROVÁNÍ:** Před manipulací uvnitř počítače si přečtěte bezpečnostní informace dodané s počítačem. Další informace o vhodných bezpečných postupech naleznete na domovské stránce Regulatory Compliance (Soulad s předpisy) na adrese www.dell.com/regulatory_compliance.
- ⚠ **UPOZORNĚNÍ:** Chcete-li předejít elektrostatickému výboji, použijte uzemňovací náramek nebo se opakovaně dotýkejte nenatřeného kovového povrchu (například konektoru počítače).
- ⚠ **UPOZORNĚNÍ:** Opravy počítače smí provádět pouze kvalifikovaný servisní technik. Na škody způsobené servisním zásahem, který nebyl schválen společností Dell™, se záruka nevztahuje.
- ⚠ **UPOZORNĚNÍ:** Před manipulací uvnitř počítače vyjměte hlavní baterii (viz část [Vyjmutí baterie](#)). Předejete tak poškození základní desky.

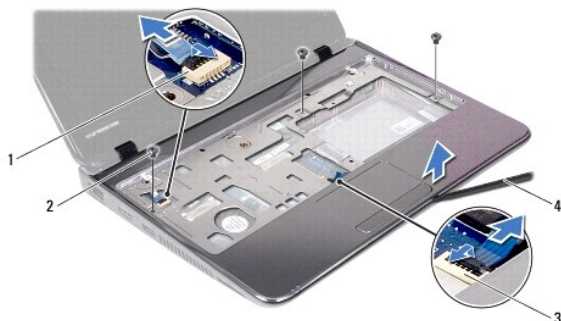
Demontáž opěrky rukou

1. Postupujte podle pokynů v části [Než začnete](#).
2. Vyjměte baterii (viz část [Vyjmutí baterie](#)).
3. Demontujte klávesnici (viz část [Demontáž klávesnice](#)).
4. Postupujte podle pokynů [krok 4](#) až [krok 6](#) v části [Demontáž pevného disku](#).
5. Zavřete displej a otočte počítač spodní stranou vzhůru.
6. Pomocí plastové jehly odstraňte dvě gumové krytky, které na základně počítače kryjí šroubky opěrky rukou.
7. Vyšroubujte deset šroubů, které připevňují opěrku rukou k základně počítače.



1	gumové krytky (2)	2	šrouby (4)
---	-------------------	---	------------

8. Otočte počítač vzhůru nohama a otevřete displej, co nejvíce je to možné.
9. Vyšroubujte tři šrouby, které připevňují opěrku rukou k základně počítače.
10. Zvedněte západku konektoru a zatažením za poutko odpojte kabel dotykové plochy a vypínače od konektorů na základní desce.
- ⚠ **UPOZORNĚNÍ:** Opěrku rukou od základny počítače odděľujte opatrně tak, abyste ji nepoškodili.
11. Zasuňte plastový nástroj mezi základnu počítače a opěrku rukou a páčením opěrku vyjměte ze základny.



1	konektor kabelu desky tlačítka napájení	2	šroubky (3)
3	konektor kabelu dotykového panelu	4	plastový nástroj

Montáž opěrky rukou

1. Postupujte podle pokynů v části [Než začnete](#).
2. Vyrovnajte opěrku rukou se základnou počítače a jemně ji vtlačte na místo.
3. Vsuňte kabel dotykové plochy a vypínače do konektorů na základní desce, zamáčkněte západky konektorů a kabely tak zajistěte.
4. Vyměňte tři šrouby připevňující opěrku rukou k základně počítače.
5. Postupujte podle pokynů [krok 5](#) až [krok 7](#) v části [Montáž pevného disku](#).
6. Namontujte klávesnici (viz část [Montáž klávesnice](#)).
7. Zavřete displej a otočte počítač spodní stranou vzhůru.
8. Vyměňte čtyři šrouby připevňující opěrku rukou k základně počítače.
9. Nasaďte dvě gumové krytky, které na základní desce kryjí šrouby opěrky rukou.
10. Vložte baterii (viz část [Výměna baterie](#)).

△ UPOZORNĚNÍ: Před zapnutím počítače našroubujte všechny šrouby zpět a zajistěte, aby žádné nezůstaly volně uvnitř počítače. Pokud tak neučiníte, může dojít k poškození počítače.

[Zpět na stránku obsahu](#)

[Zpět na stránku obsahu](#)

Deska tlačítka napájení

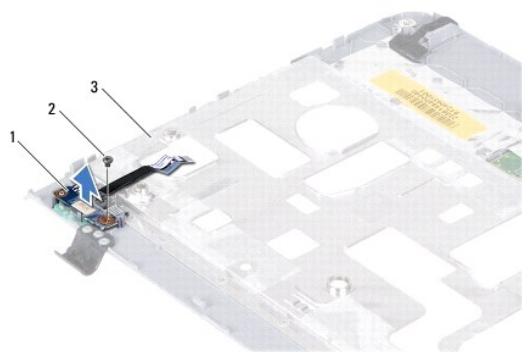
Servisní příručka Dell™ Inspiron™ 1120

- [Demontáž desky tlačítka napájení](#)
- [Montáž desky tlačítka napájení](#)

- ⚠ **VAROVÁNÍ:** Před manipulací uvnitř počítače si přečtěte bezpečnostní informace dodané s počítačem. Další informace o vhodných bezpečných postupech naleznete na domovské stránce Regulatory Compliance (Soulad s předpisy) na adrese www.dell.com/regulatory_compliance.
- ⚠ **UPOZORNĚNÍ:** Opravy počítače smí provádět pouze kvalifikovaný servisní technik. Na škody způsobené servisním zásahem, který nebyl schválen společností Dell™, se záruka nevztahuje.
- ⚠ **UPOZORNĚNÍ:** Chcete-li předejít elektrostatickému výboji, použijte uzemňovací náramek nebo se opakovaně dotýkejte nenatřeného kovového povrchu (například konektoru počítače).
- ⚠ **UPOZORNĚNÍ:** Před manipulací uvnitř počítače vyjměte hlavní baterii (viz část [Vyimutí baterie](#)). Předejdete tak poškození základní desky.

Demontáž desky tlačítka napájení

1. Postupujte podle pokynů v části [Než začnete](#).
2. Vyjměte baterii (viz část [Vyimutí baterie](#)).
3. Demontujte klávesnici (viz část [Demontáž klávesnice](#)).
4. Postupujte podle pokynů [krok 4](#) až [krok 6](#) v části [Demontáž pevného disku](#).
5. Demontujte opěrku rukou (viz část [Demontáž opěrky rukou](#)).
6. Otočte opěrku rukou a vyšroubujte šroubek, který desku vypínače upevňuje k opěrce rukou.
7. Vyjměte desku tlačítka napájení z opěrky rukou.



1	deska tlačítka napájení	2	šroub
3	opěrka rukou		

Montáž desky tlačítka napájení

1. Postupujte podle pokynů v části [Než začnete](#).
2. Otvor pro šroub na desce tlačítka napájení srovnajte s otvorem pro šroub na opěrce rukou.
3. Zašroubujte šroubek, který upevňuje desku vypínače k opěrce rukou.
4. Namontujte opěrku rukou (viz část [Montáž opěrky rukou](#)).
5. Postupujte podle pokynů [krok 5](#) až [krok 7](#) v části [Montáž pevného disku](#).
6. Namontujte klávesnici (viz část [Montáž klávesnice](#)).

7. Vložte baterii (viz část [Výměna baterie](#)).

△ UPOZORNĚNÍ: Před zapnutím počítače našroubujte všechny šrouby zpět a zajistěte, aby **žádné nezůstaly volně uvnitř počítače**. Pokud tak neučiníte, může dojít k poškození počítače.

[Zpět na stránku obsahu](#)

[Zpět na stránku obsahu](#)

Reproduktory

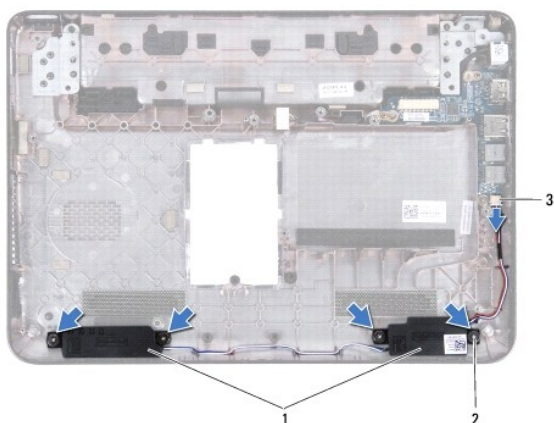
Servisní příručka Dell™ Inspiron™ 1120

- [Vyjmutí reproduktorů](#)
- [Zasazení reproduktorů](#)

- ⚠ **VAROVÁNÍ:** Před manipulací uvnitř počítače si přečtěte bezpečnostní informace dodané s počítačem. Další informace o vhodných bezpečných postupech naleznete na domovské stránce Regulatory Compliance (Soulad s předpisy) na adrese www.dell.com/regulatory_compliance.
- ⚠ **UPOZORNĚNÍ:** Opravy počítače smí provádět pouze kvalifikovaný servisní technik. Na škody způsobené servisním zásahem, který nebyl schválen společností Dell™, se záruka nevztahuje.
- ⚠ **UPOZORNĚNÍ:** Chcete-li předejít elektrostatickému výboji, použijte uzemňovací náramek nebo se opakovaně dotýkejte nenatřeného kovového povrchu (například konektoru počítače).
- ⚠ **UPOZORNĚNÍ:** Před manipulací uvnitř počítače vyjměte hlavní baterii (viz část [Vyjmutí baterie](#)). Předejete tak poškození základní desky.

Vyjmutí reproduktorů

1. Postupujte podle pokynů v části [Než začnete](#).
2. Vyjměte systémovou desku (viz část [Vyjmutí základní desky](#)).
3. Odpojte kabel reproduktoru od konektoru na zvukové kartě.
4. Demontujte čtyři šrouby (dva na každém reproduktoru), které zajišťují reproduktory k základně počítače.
5. Reproduktory zvedněte ze základny počítače.



1	reproduktory (2)	2	šrouby (4)
3	konektor kabelu reproduktoru		

Zasazení reproduktorů

1. Postupujte podle pokynů v části [Než začnete](#).
 2. Umístěte reproduktory do základny počítače.
 3. Namontujte čtyři šrouby (dva na každém reproduktoru), které zajišťují reproduktory ke skříni počítače.
 4. Připojte kabel reproduktoru ke konektoru na zvukové kartě.
 5. Nasaďte systémovou desku (viz část [Nasazení systémové desky](#)).
- ⚠ **UPOZORNĚNÍ:** Před zapnutím počítače našroubujte všechny šrouby zpět a zajistěte, aby žádné nezůstaly volně uvnitř počítače. Pokud tak neučiníte, může dojít k poškození počítače.

[Zpět na stránku obsahu](#)

[Zpět na stránku obsahu](#)

Základní deska

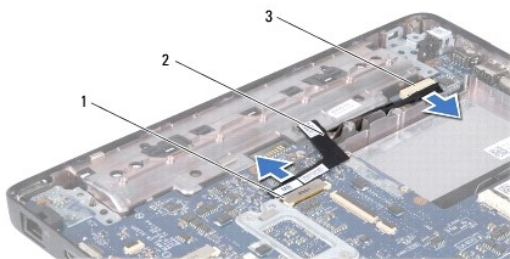
Servisní příručka Dell™ Inspiron™ 1120

- [Vyjmutí základní desky](#)
- [Nasazení systémové desky](#)

- ⚠ **VAROVÁNÍ:** Před manipulací uvnitř počítače si přečtěte bezpečnostní informace dodané s počítačem. Další informace o vhodných bezpečných postupech naleznete na domovské stránce Regulatory Compliance (Soulad s předpisy) na adrese www.dell.com/regulatory_compliance.
- ⚠ **UPOZORNĚNÍ:** Opravy počítače smí provádět pouze kvalifikovaný servisní technik. Na škody způsobené servisním zásahem, který nebyl schválen společností Dell™, se záruka nevztahuje.
- ⚠ **UPOZORNĚNÍ:** Chcete-li předejít elektrostatickému výboji, použijte uzemňovací náramek nebo se opakovaně dotýkejte nenatřeného kovového povrchu (například konektoru počítače).
- ⚠ **UPOZORNĚNÍ:** Před manipulací uvnitř počítače vyjměte hlavní baterii (viz část [Vyjmutí baterie](#)). Předejete tak poškození základní desky.

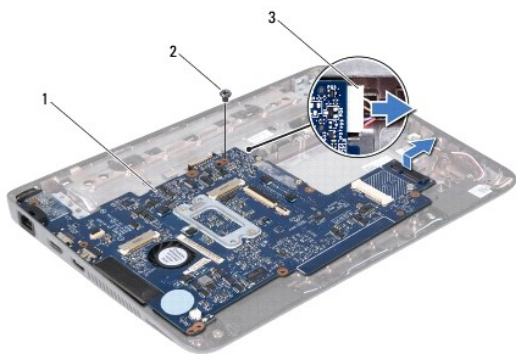
Vyjmutí základní desky

1. Postupujte podle pokynů v části [Než začnete](#).
2. Vyjměte baterii (viz část [Vyjmutí baterie](#)).
3. Vyjměte paměťové moduly (viz část [Vyjmutí paměťových modulů](#)).
4. Demontujte klávesnici (viz část [Demontáž klávesnice](#)).
5. Postupujte podle pokynů [krok 4](#) až [krok 6](#) v části [Demontáž pevného disku](#).
6. Demontujte opěrku rukou (viz část [Demontáž opěrky rukou](#)).
7. Vyjměte karty Mini-Card (viz část [Vyjmutí karty Mini-Card](#)).
8. Odmontujte sestavu displeje (viz část [Odejmutí sestavy displeje](#)).
9. Sejměte střední kryt (viz [Sejmutí středního krytu](#)).
10. Odpojte audio kabel od konektorů na základní desce a na zvukové kartě.



1	konektor základní desky	2	kabel audio
3	konektor zvukové desky		

11. Vyjměte knoflíkovou baterii (viz část [Vyjmutí knoflíkové baterie](#)).
12. Vyšroubujte šroub, který připevňuje systémovou desku k základně počítače.
13. Nepatrně nadzvedněte základní desku a odpojte konektor adaptéru AC od základní desky.
14. Ze základny počítače vyjměte sestavu základní desky.



1	základní deska	2	šroub
3	kabel konektoru adaptéru střídavého proudu		

15. Pokud vyměňujete základní desku, vyjměte ventilátor procesoru a sestavu chladiče (viz [Vymutí chladiče procesoru](#)).

Nasazení systémové desky

1. Postupujte podle pokynů v části [Než začnete](#).
2. Pokud je vymontovaná, nasadte sestavu ventilátoru a chladiče procesoru (viz část [Nasazení chladiče procesoru](#)).
3. Kabel adaptéru AC zapojte do konektoru základní desky.
4. Zarovnejte konektory na základní desce s otvory na základně počítače a ke správnému zasazení základní desky použijte vyrovnávací plošky.
5. Zašroubujte šroub, který připevňuje základní desku k základně počítače.
6. Vložte knoflíkovou baterii (viz část [Výměna knoflíkové baterie](#)).
7. Připojte audio kabel ke konektorům na základní desce a na zvukové desce.
8. Nasadte střední kryt (viz [Nasazení středního krytu](#)).
9. Namontujte sestavu displeje (viz část [Montáž sestavy displeje](#)).
10. Vložte karty Mini-Card (viz část [Nasazení karty Mini-Card](#)).
11. Namontujte opěrku rukou (viz část [Montáž opěrky rukou](#)).
12. Postupujte podle pokynů [krok 5](#) až [krok 7](#) v části [Montáž pevného disku](#).
13. Namontujte klávesnici (viz část [Montáž klávesnice](#)).
14. Vložte paměťové moduly (viz část [Nasazení paměťových modulů](#)).
15. Vložte baterii (viz část [Výměna baterie](#)).

UPOZORNĚNÍ: Před zapnutím počítače našroubujte všechny šrouby zpět a zajistěte, aby žádné nezůstaly volně uvnitř počítače. Pokud tak neučíníte, může dojít k poškození počítače.

16. Zapněte počítač.

POZNÁMKA: Pokud jste vyměnili základní desku, zadejte do systému BIOS náhradní základní desky kód servisního štítku nové desky.

17. Zadejte kód servisního štítku:

- a. Ujistěte se, zda je adaptér střídavého proudu zapojený a zda je správně nainstalována hlavní baterie.
- b. Stisknutím klávesy <F2> během režimu POST přejděte do programu pro nastavení systému.

c. Přejděte na kartu **Security** (Zabezpečení) a zadejte kód servisního štítku do pole **Set Service Tag** (Nastavit servisní štítek).

[Zpět na stránku obsahu](#)